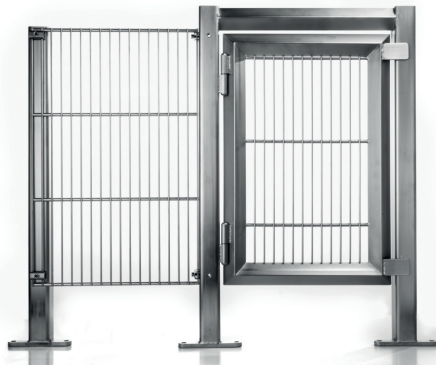


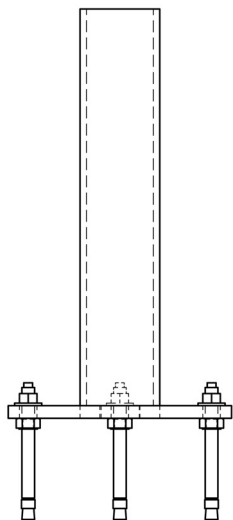
SMM GMBH

SICHERHEIT FÜR MENSCH & MASCHINE



Schutzzaunsystem VARIANT VA - Hygienic Design

Technische Beschreibung



Pfosten

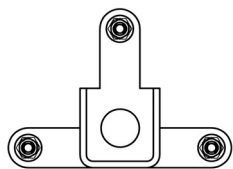
Der Pfosten besteht aus einem gekanteten U-Profil mit einer angeschweißten, höhenverstellbarer Bodenplatte (Siehe Abbildung)

Vorteil:

Das offene Profil kann vollflächig gereinigt werden. Die Fußplatten, mit kleinen Ablagerungsflächen, sind sowohl an der Oberfläche als auch von unten durch den freien Zugang des Reinigungsmediums von allen Seiten gut zu säubern und in der Höhe verstellbar.

Klemmteile mit unverlierbaren Schrauben

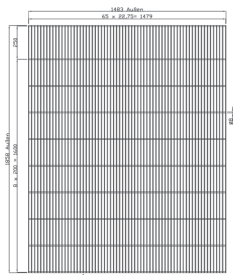
Das Klemmteil bietet wenig Ablagerungsfläche und ist gut zu reinigen



Gitterfelder

Diese bestehen aus Rundstäben, vertikal 4 mm Durchmesser, horizontal 8 mm Durchmesser. Maschung 19 x 192 mm.

Auch hier wurde auf geringste Ablagerungsflächen und gute Reinigung geachtet. (Siehe Abbildung)



Die Gittermatte ist nicht nur als Zaunbestandteil interessant, sondern auch als Einzelement.

In Verbindung mit unseren Klemmteilen werden die Gittermatten sehr häufig auch direkt an der Maschine als Unfallschutz eingesetzt!

Flügeltüren / Doppelflügeltüren / Hängeschiebetüren

Geschweißte Rahmenkonstruktion aus Vierkantrrohr 40 x 40 x 2 mm, das wenig Ablagerungsfläche und beste Reinigungsvoraussetzungen bietet, da es zur Gittermatte um 45° gedreht ist.

Die Gittermatte besteht aus Rundstäben, vertikal 4 mm Durchmesser, horizontal 8 mm Durchmesser. Maschung 19 x 192 mm.

Saubere Schweißnähte sorgen für staub- und wasserdichte Oberfläche.

Der Türverschluss ist wählbar, z.B.: VA-Schnapper, Fall-Riegel

Oberflächenbehandlung

Grundsätzlich chemisch gebeizt, bei Bedarf elektrolytisch poliert.

.....
SMM Stahl- und

Maschinenbau GmbH

Tannenstraße 12

64367 Mühlthal bei Darmstadt

Tel.: (06151) 147499

Fax: (06151) 145455

Mail: info@smm-gmbh.de

Web: www.smm-gmbh.de

| Artikelnr. | Bezeichnung | Pfostenhöhe H mm | Gitterfeldhöhe H mm | Gitterfeldhöhe H mm | Boden- freiheit in mm | Gitterfeld- breite B mm |
|------------|--------------------------------------|---------------------|------------------------|------------------------|-----------------------------|-------------------------------|
| 50201 | Anfangsposten 50x50 inkl. Klemmteile | 2000 | | | | |
| 50202 | Mittelposten 50x50 inkl. Klemmteile | 2000 | | | | |
| 50203 | Eckposten 50x50 inkl. Klemmteile | 2000 | | | | |
| 50204 | Türposten 50x50 inkl. Klemmteile | 2000 | | | | |
| 50250 | Schweißgitterfeld | | 1858 | | 142 | 1483 |
| 50251 | Schweißgitterfeld | | 1858 | | 142 | 983 |
| 50252 | Schweißgitterfeld | | 1858 | | 142 | 483 |